

ฉบับที่

04 01/03/62

STEEL Solution News

Steel Solution Products

SYS PRIMERBOND (เอส-วาย-เอส ไพรมอร์บอนด์)

เหล็ก SYS พร้อมระบบป้องกันสนิมที่ได้มาตรฐานระดับสากล

“ **เปลี่ยน !**
เพื่องานโครงสร้างที่ดีขึ้น ”



Steel Solution Products



Budget/Standard Series



Premium Series



(เอส-วาย-เอส ไพรมอร์บอนด์)

เหล็ก SYS พร้อมระบบป้องกันสนิมที่ได้มาตรฐานระดับสากล

ถ้าคุณตั้งใจจะใช้เหล็กรูปพรรณรีดร้อนสำหรับงานโครงสร้างอาคารของคุณอยู่แล้ว ทีมงาน **Steel Solution by SYS** ขอแนะนำผลิตภัณฑ์ใหม่ เพื่อความสะดวกสบายและได้มาตรฐานการก่อสร้างยิ่งขึ้น นั่นคือเหล็กรูปพรรณรีดร้อนพร้อมทำสีรองพื้นสำเร็จ มาจากโรงงาน หรือ SYS PRIMERBOND (เอส-วาย-เอส ไพรมอร์บอนด์)

เพราะหลายท่านอาจมองข้ามในรายละเอียดเกี่ยวกับการทำสีรองพื้นเหล็ก โดยเข้าใจผิดว่าเป็นเรื่องไม่สำคัญกับงานโครงสร้างเท่าไรนัก บางครั้งเราจึงเห็นขั้นตอนการทำสีรองพื้นแบบไม่รัดกุมตามมาตรฐาน ซึ่งในอนาคตโครงสร้างเหล็กที่ทำสีแบบไม่ได้มาตรฐานอาจเกิดความเสียหายจากการผุกร่อนของสนิม และจะก่อให้เกิดผลกระทบกับความแข็งแรงของโครงสร้างอาคารได้ ดังนั้นนอกจากการเลือกคุณสมบัติของสีที่ดีและเหมาะสมกับการใช้งานแล้ว ยังต้องมีขั้นตอนการเตรียมผิวเหล็กก่อนการทำสีอีกด้วย โดยการตรวจสอบความชื้นและอุณหภูมิที่เหมาะสมก่อนเริ่มงาน การทำความสะอาดด้วยการพ่นขัดเปิดผิวหน้า จึงจะช่วยเพิ่มประสิทธิภาพและยืดอายุการใช้งานของโครงสร้างเหล็กได้เป็นอย่างดีเต็มประสิทธิภาพ

Steel Solution by SYS ได้ตระหนักถึงความสำคัญในการทำสีกันสนิมเหล็กก่อนการนำไปใช้งาน จึงได้พัฒนาสินค้าเหล็ก SYS PRIMERBOND (เอส-วาย-เอส ไพรมอร์บอนด์) ขึ้น ให้เหมาะกับโครงสร้างอาคารในสภาพแวดล้อมที่ต่างกัน โดยผ่านการเตรียมผิวและทำสีรองพื้นด้วย 3 ขั้นตอน ดังนี้



STEP 1 ตรวจสอบสภาพผิว ความชื้นและอุณหภูมิที่เหมาะสมก่อนเริ่มงาน

STEP 2 ทำความสะอาดผิวด้วยการพ่นขัด (Blast Cleaning)

STEP 3 พ่นสีรองพื้นป้องกันสนิม โดยควบคุมความหนาสีและระยะเวลาแห้งตัวในรอบของการพ่น

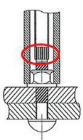
นอกจากนี้ **Steel Solution by SYS** ยังมีใบรับรองการตรวจสอบคุณภาพทุกขั้นตอนของการทำงานให้กับผู้นำเหล็ก SYS PRIMERBOND (เอส-วาย-เอส ไพรมอร์บอนด์) ไปใช้ในงานก่อสร้างด้วย

จึงอยากชวนทุกคน เปลี่ยนมาใช้ SYS PRIMERBOND (เอส-วาย-เอส ไพรมอร์บอนด์) เพื่องานโครงสร้างเหล็กที่ดีขึ้น เพิ่มอายุการใช้งาน ลดขั้นตอนการเตรียมเหล็กที่หน้างานก่อสร้าง และเพื่องบประมาณไม่บานปลายด้วย



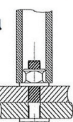
เราจะรู้ได้อย่างไร ?

ว่าขัน Bolt จนแน่นแล้ว ?



ควบคุมการขันแน่นด้วย "ทางทูลด"

ควบคุมการขันแน่นด้วย "Torque"



S10T



F10T

ทีมงาน **Steel Solution by SYS** มีทางเลือกเพื่อความปลอดภัยสำหรับระบบก่อสร้างแบบ Bolted Connection โดยการเลือกใช้ **"Tor Shear Bolt"** หรือ **"Tension Control Bolt"** ซึ่งเมื่อขันแน่นจนได้ Torque ของ Bolt แล้ว ส่วนที่ปลายหางของ Bolt ก็จะสามารถแยกออกจากกัน ช่างก็ทราบว่าจะหยุดขันเมื่อใดที่แน่นพอแล้ว ส่วนผู้ตรวจสอบสามารถใช้กล้องส่องตรวจสอบว่าหาง Bolt ได้ทูลดทุกตัวหรือไม่นั่นเอง โดย Bolt ประเภทนี้จะเรียกว่า "Grade S10T" เพียงเท่านี้ก็จะสามารถมั่นใจได้แล้วว่าเราขัน Bolt จนแน่น แข็งแรงดี

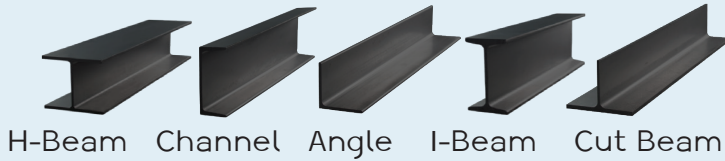
PRODUCT HIGHLIGHT

SYS PRIMERBOND

(เอส-วาย-เอส ไพรมอร์บอนด์)

Budget Series

เหล็กทำสีรองพื้น รุ่นประหยัด



อีกหนึ่งผลิตภัณฑ์จากหน่วยงาน **Steel Solution by SYS** ทางเลือกใหม่สำหรับงานโครงสร้างเหล็ก ที่มาพร้อมระบบป้องกันสนิม หรือ **SYS PRIMERBOND (เอส-วาย-เอส ไพรมอร์บอนด์)** เหล็กป้องกันสนิม รุ่นประหยัด Budget Series รองพื้นสีดำ ที่มีครอบคลุมทุกหน้าตัด ทั้งเหล็ก เอชบีม ไอบีม ไวด์แฟลนจ์ เหล็กทรงน้ำ และ เหล็กฉาก ครบทุกไซส์ที่ต้องการ ได้มาตรฐาน มอก. ผ่านการเตรียมผิวและทำสีรองพื้นด้วยสีแอลคิด์สังเคราะห์พิเศษ ทนต่อการกัดกร่อนของน้ำเค็ม น้ำมัน กรดอ่อน และความชื้นได้ดี เพราะได้รับการเตรียมผิวเหล็กด้วยวิธี Blast Cleaning Grade Sa 1.0 ตามมาตรฐาน ISO 8501 ผ่านการเคลือบสีรองพื้นพิเศษ หนา 80 ไมครอน สามารถทาสีทับหน้าได้หลายประเภท เช่น แอลคิด์ อีพ็อกซี โพลียูรีเทน เหมาะกับโครงสร้างอาคารทั่วไป ที่อยู่ไกลจากชายทะเล หรือโรงงานอุตสาหกรรมหนักมากกว่า 1 กิโลเมตร นับเป็นอีกหนึ่งผลิตภัณฑ์ที่น่าสนใจสำหรับงานโครงสร้างเหล็ก

นอกจากนี้ยังมี **SYS PRIMERBOND (เอส-วาย-เอส ไพรมอร์บอนด์)** พิเศษในรุ่นอื่นๆ เพื่อรองรับการใช้งานในสภาพแวดล้อมแบบต่างๆ สามารถดูข้อมูลเพิ่มเติมได้ที่ www.syssteel.com

PROJECT HIGHLIGHT

Solar Carport ที่จอดรถโครงสร้างเหล็ก พร้อมระบบแผง Solar Cell



ที่จอดรถนี้เหมาะสำหรับผู้สนใจลดค่าไฟให้กับบ้านหรือบริษัท พร้อมสร้างที่จอดรถกันแดดกันฝนไปพร้อม ๆ กัน ภายใต้แนวคิด เปลี่ยนลานจอดรถที่ต้องตากแดดให้แปลงเป็นพลังงานไฟฟ้า ด้วยแผ่น Solar Cell บนหลังคาที่จอดรถ โครงสร้างเหล็ก ในชื่อ “Solar Carport” ที่จอดรถโครงสร้างเหล็กสำเร็จรูป ติดตั้งรวดเร็วด้วยระบบ Bolted Connection พร้อมระบบแผง Solar Cell จาก **Steel Solution by SYS**

เพียงเริ่มลงทุนก่อสร้างหน้าร้อนนี้ สามารถคืนต้นทุนทั้งหมดภายใน 7 ปี* โครงสร้างเหล็กแข็งแรง ติดตั้งรวดเร็วด้วยระบบ Bolted Connection ไม่สกปรกและอะทะที่หน้างาน

*หมายเหตุ : สำหรับลานจอดรถยนต์จำนวน 20 ช่องจอดขึ้นไป ทั้งนี้ขึ้นอยู่กับสภาพพื้นที่หน้างาน สนใจสอบถามรายละเอียดเพิ่มเติม พร้อมส่งภาพ และขนาดพื้นที่ลานจอดรถปัจจุบันมาให้ประเมินราคาที่กล่องข้อความทาง facebook page : **Steel Solution** ได้เลยครับ

Hongsa Power Visitor Center Building

Cellular Beam by STEEL Solution by SYS



Architect : Mr.Panumas Pakdee,
Mr. Yingpan Trepralum

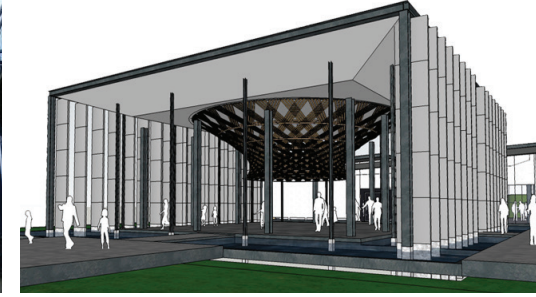
Structure Engineer : Mr.Charum Wutchragon

Electrical Engineer : Mr.Montri Ngao-det

Sanitary Engineer : Mr.Soopachai Kongin

Mechanical Engineer : Mr.Taweesak
Taweewitthyakarn

Constructor : บมจ. เชียงใหม่ริมดอย
และ บจก.เพอร์เฟ็ค เฮ้าส์ ดีไซน์ แอนด์ บิวด์



Hongsa Power Visitor Center Building คือ อาคารสโตร์โพลสเตอร์โมเดิร์น ที่แทรกตัวอยู่ท่ามกลางธรรมชาติในแขวงไซยะบูลี สปป.ลาว สำหรับต้อนรับ และให้ ข้อมูลแก่นักท่องเที่ยว หรือผู้มาเยือนของโรงไฟฟ้าหงสา

อาคารแห่งนี้เป็นอาคารโครงสร้างเหล็ก ที่มีการนำโครงสร้างเหล็ก Cellular Beam แบบช่วงพาดยาวมาใช้ในส่วนหลังคาอาคารได้อย่างโดดเด่น โดยมีหน่วยงาน Steel Solution by SYS เข้ามาดูแลงานในส่วนโครงสร้างหลักทั้งอาคาร

โดยโครงสร้าง Cellular Beam ที่ใช้รับน้ำหนักโครงสร้างหลังคาทรงกรวย โดยแต่ละชั้นจะถูกเชื่อมเข้ากับ Top Plate ที่ตำแหน่งหัวเสา แล้วยึดเข้ากับโครงถักเหล็ก สำหรับรองรับแปหลังคาด้วยระบบ Bolt ซึ่งมีตำแหน่งรูเจาะที่มีความเที่ยงตรง จึงติดตั้งได้อย่างแม่นยำถูกต้องตามแบบที่สถาปนิกออกแบบไว้ ทั้งในเรื่องของตำแหน่ง ระยะ และระดับ ซึ่งทั้งหมดถูกจัดเตรียมและแปรรูปเหล็กจาก Shop Drawing โดยทีมงาน Steel Solution by SYS จึงทำให้การดำเนินงานเป็นไปได้อย่างรวดเร็ว และมี ประสิทธิภาพอย่างมาก

การเลือกออกแบบให้เป็น Cellular Beam ยังช่วยลดต้นทุนค่าก่อสร้าง และจำนวน เสาภายในอาคารให้น้อยลงเพราะโครงสร้างโดยรวมมีน้ำหนักที่เบากว่าโครงสร้างถัก รูปแบบเดิม นอกจากนี้ยังมีประโยชน์ในแง่การทำงานระบบ เพราะการมีช่องเปิดวงกลม สามารถทำให้เดินท่อและสายไฟต่างๆ รวมไปถึงงานบำรุงรักษาในอนาคตทำได้ง่ายขึ้น อีกด้วย

“นอกจากนี้ทีมงาน Steel Solution ยังเข้ามาช่วยการจัดการขนส่งวัสดุให้ง่ายขึ้น เพราะมีแผนขนส่งที่ชัดเจนและจัดส่งได้ตรงเวลา และขนส่งเฉพาะวัสดุที่ต้องใช้งานจริงๆ ไม่เหมือนการสั่งเหล็กมาประกอบเป็นโครงถักหรือโครงเหล็กรูปพรรณอื่นที่ต้องสั่งเพื่อทำให้สิ้นเปลืองวัสดุและการขนส่ง ด้านแรงงานก็ช่วยให้ง่ายขึ้นเพราะไม่ต้องนำแรงงานที่มีฝีมือเข้ามาทำงานที่ลาว แต่คุณภาพของชิ้นงาน Cellular Beam ยังคงได้ตามมาตรฐานไม่ว่าจะเป็นขนาด ระยะ รอยเชื่อม เพราะตัดประกอบในโรงงานที่ไทย ส่วน การติดตั้งใช้แรงงานในท้องถิ่นก็ทำได้เหมือนกันจากแบบ Shop Drawing ที่ละเอียด เข้าใจได้ง่าย” คุณจักรพันธ์ ศิริจันทร์พงศ์ จาก บมจ.เชียงใหม่ริมดอย และ Perfect House Design and Build ได้กล่าวทิ้งท้าย



โครงหลังคาทรงกรวย จะมีลักษณะ รูปทรงที่โค้งมนนี้ เป็นส่วนไอไลท์ของ โครงการ



คุณจักรพันธ์ ศิริจันทร์พงศ์

จาก บมจ. เชียงใหม่ริมดอย และ
Perfect Houses Design and Build

STEEL solution
by SYS

บริษัท เหล็กสยามยามาโตะ จำกัด (SYS)

เลขที่ 1 ถ. ปูนซิเมนต์ไทย เขตบางซื่อ กรุงเทพฯ 10800



0-2586-7777



@syssteel



@steelsolutionbysys



solution@syssteel.com