

บริษัท เหล็กสยามยามาโตะ จำกัด

การใช้งานเหล็กโครงสร้างรูปพรรณรีดร้อน



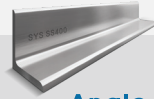
H-Beam
เอช-บีเอ็ม



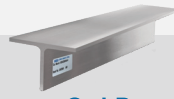
Channel
เหล็กทรงน้ำ



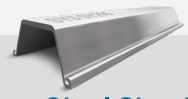
I-Beam
ไอบีเอ็ม



Angle
เหล็กฉาก



Cut Beam
คัทบีเอ็ม



Steel Sheet Pile
เหล็กซีทไพล์

เหล็กโครงสร้างรูปพรรณรีดร้อนใช้ประกอบเป็นโครงสร้าง ซึ่งพบเห็นได้โดยทั่วไปในโครงสร้างของอาคาร ตึก
สาธารณูปโภค รวมไปถึงโครงสร้างขนาดเล็กอื่นๆที่พบเห็นได้โดยทั่วไป

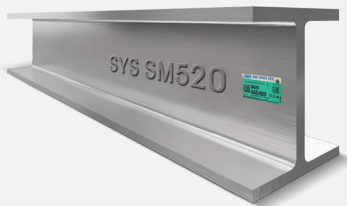
ซึ่งการใช้งานสินค้าแต่ละประเภท แต่ละขนาด รวมไปถึงชั้นคุณภาพต่างๆ ขึ้นอยู่กับการออกแบบการรับน้ำหนัก
ตลอดจนการเหมาะสมของการใช้งานเหล็กโครงสร้างรูปพรรณประเภทต่างๆ ต่อการใช้งานในโครงสร้างนั้นๆ



คุณสมบัติการรับน้ำหนักของเหล็กโครงสร้างรูปพรรณรีดร้อนสอดคล้องตามคุณสมบัติ ตลอดจนถึงคุณภาพ
ของเหล็กโครงสร้างรูปพรรณ ตามที่ได้มีระบุไว้ในมาตรฐานต่าง ตัวอย่างเช่นเหล็กโครงสร้างรูปพรรณรีดร้อนตาม
มาตรฐาน มอก.1227:2558



ชั้นคุณภาพ SS400 มีกำลังรับแรง ณ จุดครากที่ 235N/mm² (Yield Point)
และสามารถรับแรงดึงได้สูงสุดอยู่ในช่วง 400 - 510 N/mm² (Tensile strength)



ชั้นคุณภาพ SM520 มีกำลังรับแรง ณ จุดครากที่ 355N/mm² (Yield Point)
และสามารถรับแรงดึงได้สูงสุดอยู่ในช่วง 520 - 640 N/mm² (Tensile strength)

รายละเอียดชั้นคุณภาพอื่นๆ สินค้าที่ผลิตเพื่อใช้ภายในประเทศ SYS ผลิตสินค้าที่ได้มาตรฐานตาม มอก.1227:2560
สำหรับสินค้าเหล็กโครงสร้างรูปพรรณรีดร้อน และ มอก 1390:2560 สำหรับสินค้าเหล็กเชื่อมพัดรีดร้อน

